

POZNÁMKA:

- ZE STRANY EXTERIÉRU JE POŽADAVEK NA VZHLED PAMÁTKOVĚ CHRÁNĚNÉ BUDOVY, PRO VÝPLNĚ OTVORŮ NUTNO ZPRACOVAT DILENSKOU DOKUMENTACI, KTERÁ BUDE ODSOULHÁŠENA PŘÍSLUŠNÝM ODBOREM PAMÁTKOVÉ PÉČE. PŘED REALIZACÍ JE NUTNO VYROBIT VZOROVÉ VÝPLNĚ OTVORŮ (1KS OKNO+1KS DVEŘE), NA KTERÝCH BUDE UPŘESNĚNA SUBTILNOST RAMŮ A PŘÍČLÍ, JEJICH PROFILOVÁNÍ, ČLENĚNÍ APOD. ZASKLENÍ BUDE ČLENĚNO PROFILOVANÝMI PŘÍČLEMI, NEJSOU POVOLENY MEZISKELNÍ PŘÍČLE. PLNĚ ČÁSTI DVEŘNÍCH KŘÍDEL PROVĚST S KAZETOVÝM PROFILOVÁNÍM. SOUČÁSTÍ OKEN A DVEŘÍ BUDOU DŘEVĚNĚ OKAPNÍČKY. DISTANČNÍ MEZISKELNÍ RÁMEČKY V BYRĚ RAMU OKNA. VZOROVÉ VÝROBKÝ KONZULTOVAT A ODSOULHÁST S PŘÍSLUŠNÝM ODBOREM PAMÁTKOVÉ PÉČE.

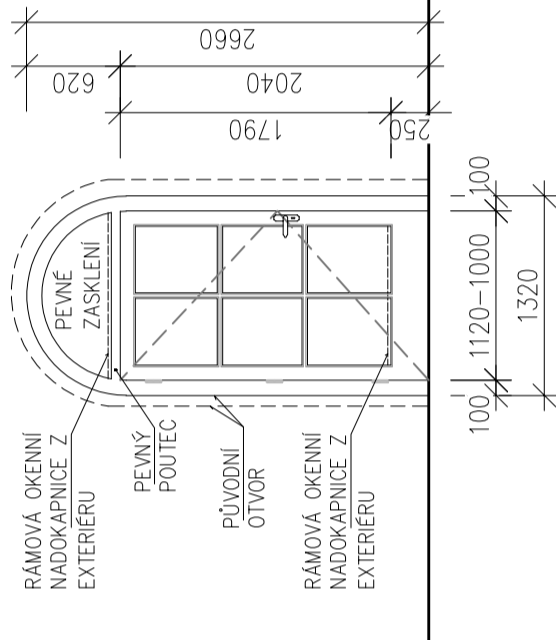
VÝPLNĚ OTVORŮ OSADIT K VNĚJŠÍMU LICI ZDIVA, POUŽE ÚZKÉ PRŮHLEDY VE ŠTÍTECH OSADIT AŽ ZA HRANU VNITŘNÍHO LICE OTVORU TAK, ABY NEBYL VIDITELNÝ RAM..

- MATERIAL: CELODŘEVĚNÉ PŘEVODENÍ–DŘEVĚNÝ MASIV BOROVICE ALT.DUB S PROFILOVÁNÍM ZE STRANY EXTERIÉRU DŘEVĚNÁ RAMOVÁ NADOKAPNICE ZASKLENÍ: KASTLOVÝCH OKEN:VNĚJŠÍ SKLO–JEDNODUCHÉ–JEDNOSKLO, ZE STRANY INTERIÉRU DVOJSKLO. U OKEN (A DVEŘÍ) ZASAHOJÍCÍCH K PODLAŽE , NEBO POD ÚROVEŇ 800 MM NAD PODLAHOU POUŽIT BEZPEČNOSTNÍ SKLO VRSTVENÉ VSG VÝDÝ PRO CELÉ KŘÍDLO. TŘÍDA ODOLNOSTI min. ZB2. ZASKLENÍ DVEŘÍ–IZOLAČNÍ DVOJSKLO BEZPEČNOSTNÍ VRSTVENÉ DLE POŽADOVANÉ TŘÍDY ODOLNOSTI. V PŘÍPADĚ DVOJSKLA JE NUTNO BEZPEČNOSTNÍ SKLO POUŽÍT OBOUSTRANĚ. MEZISKELNÍ RÁMEČEK V BARVĚ RAMU OKNA. SKLO VÝPLNÍ ČÍRĚ V MÍSTN. WC PŘÍZEMÍ POUŽÍT NA SKLO ZE STRANY INTERIÉRU MLÉČNOU PRŮSVITNOU FOLIÍ. Uw=1,2 W/m2.k–BUDE DODRŽENO ZA PŘEDPOKLADU ZACHOVÁNÍ HISTORICKÉHO VZHLEDU. PŘÍČLE A SLOUPKY DĚLŮ ZASKLENÍ–NEJSOU POVOLENY MEZISKELNÍ PŘÍČLE.
- POVRCHOVÁ ÚPRAVA: 1x BEZBARVÁ OCHRANA PROTI DŘEVOKAZNÉMU HMYZU +2xKRYCÍ NATEŘ ODSITIN LOMENÁ BÍLÁ
- MATERIÁL A VZHLED KOVÁNÍ BUDE UPŘESŇEN V RAMCI DILENSKÉ DOKUMENTACE DLE KONZULTACE S ODBOREM PAMÁTKOVÉ PÉČE. PŘEDPOKLÁDÁ SE POUŽITÍ OLIV A PŮLOLIV (PŮLOLIVY NA HORNÍCH PŮKULATÝCH KŘÍDLECH.) HISTORICKÉHO VZHLEDU, SJEDNOTIT S KOVÁNÍM DVEŘÍ–NEDELENÉ ŠTÍTKY. (SUROVÁ MOSAZ VZOR ELEGANT ALT. WIEN.)
- OBJEKT BUDE STŘEŽEN KAMEROVÝM SYSTÉMEM, PROTO JE NAVRŽENO POUŽITÍ ZAMKŮ S CYLINDRICKOU VLOŽKOU BEZPEČNOSTNÍ TŘÍDY min.2 (ZVÝŠENÁ OCHRANA) V PŘÍPADĚ KOVÁNÍ KOULE–KLIKA, JE KOULE UMÍSTĚNA VÝDZY ZE STRANY EXTERIÉRU. MADLA PRO ZTP NA DVEŘÍCH NEJSOU NAVRŽENA Z DŮVODU ZACHOVÁNÍ HISTORICKÉHO VZHLEDU. JE PŘEDPOKLÁDANA POMOC PERSONALŮ

T23
P
2KS

VSTUPNÍ DVEŘE DŘEVĚNÉ S PEVNÝM NADSVĚTLÍKEM VČETNĚ DŘEVĚNÉ ZÁRUBNĚ DO NOVÉHO STAVEBNÍHO OTVORU 1300x2750mm, ROVNĚ OŠTĚNÍ DVEŘNÍ KŘÍDLO. OTEVÍRÁVĚ PRAVĚ. IZOLAČNÍ DVOJSKLO DELENÉ NA 6 DÍLŮ. POŽADAVEK NA ROZMĚR MIN.PRŮCHODU 1000/2000 mm+VODOROVNÉ MADLO PRO ZTP KOVÁNÍ KLIKA–KLIKA, ZADLABÁVACÍ ZÁMEK PRO CYLINDRICKOU VLOŽKU FAB

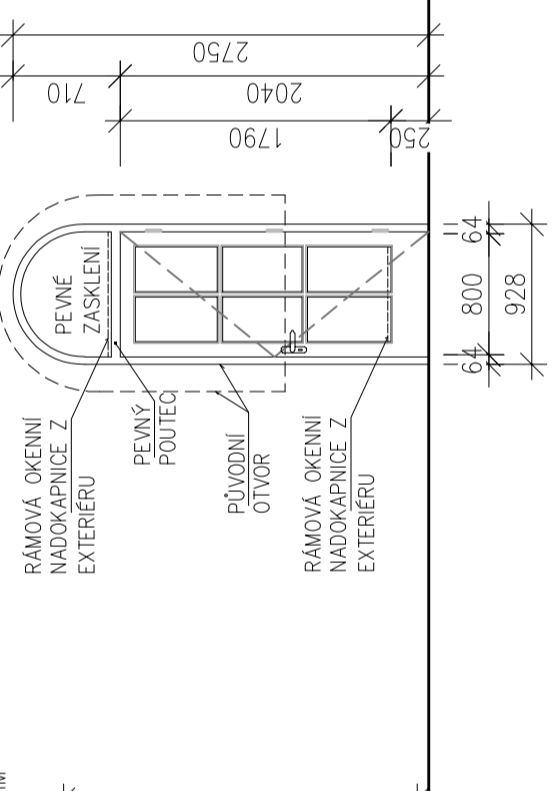
NOUZOVÝ UZÁVĚR DLE ČSN EN 179
PANIKOVÁ KLIKA



T22
P
1KS

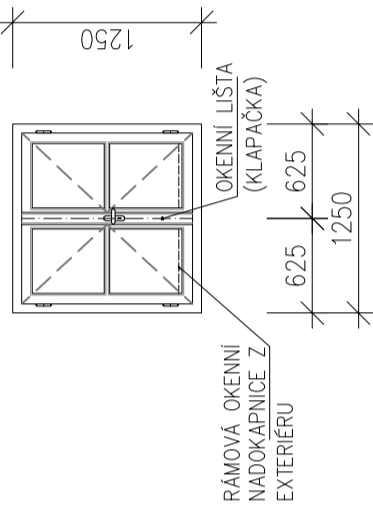
VSTUPNÍ DVEŘE S POŽÁRNÍ ODOLNOSTÍ, DŘEVĚNÉ S PEVNÝM NADSVĚTLÍKEM VČETNĚ DŘEVĚNÉ ZÁRUBNĚ DO PŮVODNÍHO STAVEBNÍHO OTVORU 928x2750mm, PŮVODNÍ OŠTĚNÍ ZALOMENÉ. DVEŘNÍ KŘÍDLO. OTEVÍRÁVĚ LEVĚ. IZOLAČNÍ DVOJSKLO DELENÉ NA 6 DÍLŮ. POŽADAVEK NA ROZMĚR MIN.PRŮCHODU 800/2000 mm KOVÁNÍ KLIKA–KLIKA, ZADLABÁVACÍ ZÁMEK PRO CYLINDRICKOU VLOŽKU FAB

POŽÁRNÍ ODOLNOST EW15–C/DP3



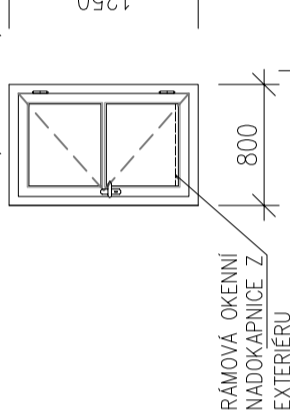
T28
P
2KS

KASTLOVÝ OKENNÍ RAM JAKO KRYTÍ VZT. MŘÍŽE DO NOVÉHO OTVORU 1250x1250mm–ROVNĚ OŠTĚNÍ OSADIT DO DŘEVĚNÉHO VÝKŘE KASTLOVÝ RAM+VNĚJŠÍ OKENNÍ KŘÍDLO OTEVÍRÁVĚ VEN, S DELENÍM, BEZ ZASKLENÍ



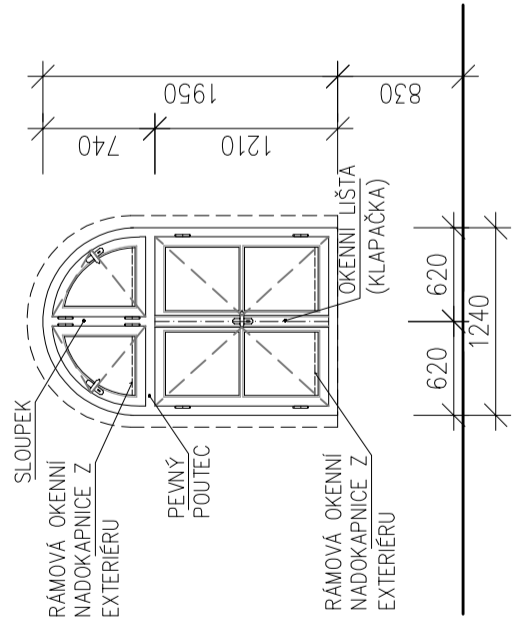
T29
P
2KS

KASTLOVÝ OKENNÍ RAM JAKO KRYTÍ VZT. MŘÍŽE DO NOVÉHO OTVORU 800x1250mm–ROVNĚ OŠTĚNÍ OSADIT DO DŘEVĚNÉHO VÝKŘE KASTLOVÝ RAM+VNĚJŠÍ OKENNÍ KŘÍDLO OTEVÍRÁVĚ VEN, S DELENÍM, BEZ ZASKLENÍ



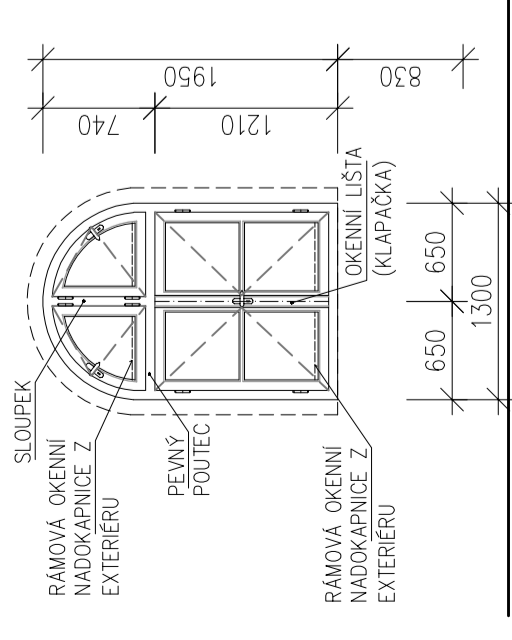
T16
L
1KS

KASTLOVÉ OKNO DŘEVĚNÉ DO PŮVODNÍHO OTVORU 1240x1950mm PŘEDPOKLÁDÁNO PŮVODNÍ ZALOMENÉ OŠTĚNÍ OKNO OBLOUKOVÉ S PEVNÝM POUTCEM SPODNÍ ČÁST DVE KŘÍDLA OTEVÍRÁVĚ. ŠTULPOVÁ BEZ SLOUPKY S DELENÍM ZASKLENÍ NA DVA DÍLY HORNÍ ČÁST OBLOUKOVÁ DELENÁ PEVNÝM SLOUPKEM. KŘÍDLA OTEVÍRÁVĚ BEZ DELENÍ KŘÍDLA ZE STRANY EXTERIÉRU. JEDNOSKLO KŘÍDLA ZE STRANY INTERIÉRU DVOJSKLO



T15
L
1KS

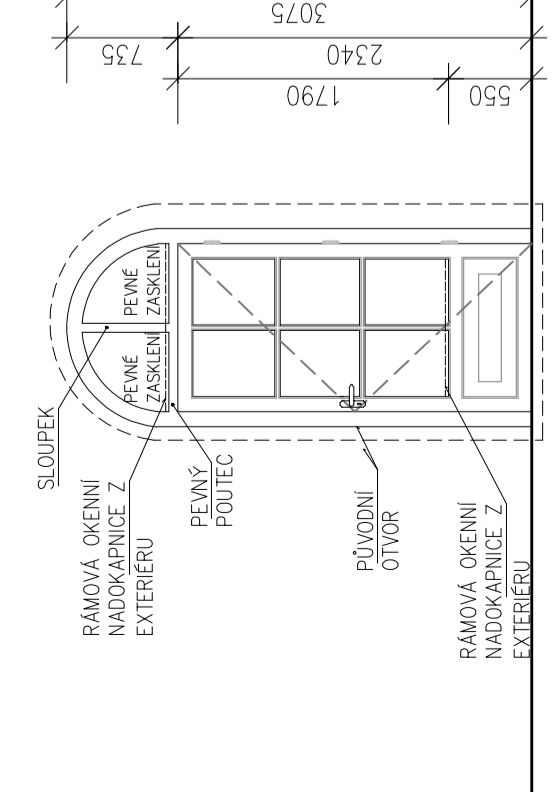
KASTLOVÉ OKNO DŘEVĚNÉ DO PŮVODNÍHO OTVORU 1300x1950mm PŘEDPOKLÁDÁNO PŮVODNÍ ZALOMENÉ OŠTĚNÍ OKNO OBLOUKOVÉ S PEVNÝM POUTCEM SPODNÍ ČÁST DVE KŘÍDLA OTEVÍRÁVĚ. ŠTULPOVÁ BEZ SLOUPKY S DELENÍM ZASKLENÍ NA DVA DÍLY HORNÍ ČÁST OBLOUKOVÁ DELENÁ PEVNÝM SLOUPKEM. KŘÍDLA OTEVÍRÁVĚ BEZ DELENÍ KŘÍDLA ZE STRANY EXTERIÉRU. JEDNOSKLO KŘÍDLA ZE STRANY INTERIÉRU DVOJSKLO



T19
L
1KS

VSTUPNÍ DVEŘE DŘEVĚNÉ S PEVNÝM NADSVĚTLÍKEM VČETNĚ DŘEVĚNÉ ZÁRUBNĚ DO PŮVODNÍHO STAVEBNÍHO OTVORU 1310x3075mm, PŮVODNÍ OŠTĚNÍ ZALOMENÉ. DVEŘNÍ KŘÍDLO. OTEVÍRÁVĚ LEVĚ. IZOLAČNÍ DVOJSKLO DELENÉ NA 6 DÍLŮ. POŽADAVEK NA ROZMĚR MIN.PRŮCHODU 1000/2000 mm+VODOROVNÉ MADLO PRO ZTP KOVÁNÍ KLIKA–KLIKA, ZADLABÁVACÍ ZÁMEK PRO CYLINDRICKOU VLOŽKU FAB

NOUZOVÝ UZÁVĚR DLE ČSN EN 179
PANIKOVÁ KLIKA



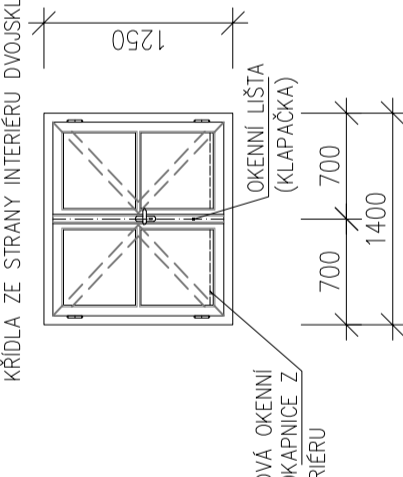
T20
L
1KS

DVEŘE DŘEVĚNÉ DO PŮVODNÍHO OTVORU 1300x2340mm PŘEDPOKLÁDÁNO PŮVODNÍ ZALOMENÉ OŠTĚNÍ DVEŘE JEDNOKŘÍDLOVÉ. OTEVÍRÁVĚ LEVĚ S MADLEM PRO ZTP ZASKLENÍ KŘÍDEL–6 SOUMĚRNÝCH DÍLŮ– DVOJSKLO PĚVNÁ ČÁST OKOPOVÉ HRANY S KAZETOVÝM PROFILOVÁNÍM



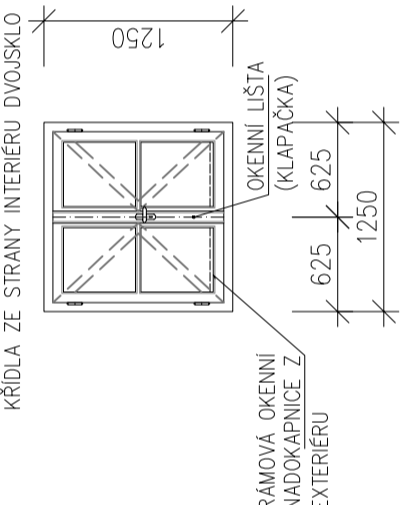
T26
L
4KS

KASTLOVÉ OKNO DŘEVĚNÉ DO NOVÉHO OTVORU 1400x1250mm–ROVNĚ OŠTĚNÍ OSADIT DO DŘEVĚNÉHO VÝKŘE OKNO ČTYŘKŘÍDLOVÉ. DVE KŘÍDLA OTEVÍRÁVĚ KŘÍDLA OTEVÍRÁVĚ DOLNITŘ. OKNA ŠTULPOVÁ BEZ SLOUPKY KŘÍDLA ZE STRANY EXTERIÉRU. JEDNOSKLO KŘÍDLA ZE STRANY INTERIÉRU DVOJSKLO



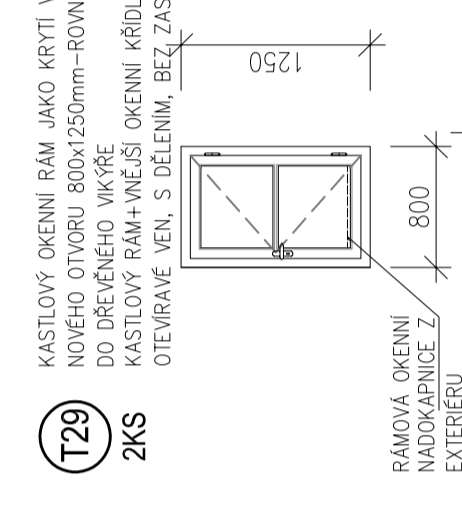
T27
L
6KS

KASTLOVÉ OKNO DŘEVĚNÉ DO NOVÉHO OTVORU 1250x1250mm–ROVNĚ OŠTĚNÍ OSADIT DO DŘEVĚNÉHO VÝKŘE OKNO ČTYŘKŘÍDLOVÉ. DVE KŘÍDLA OTEVÍRÁVĚ KŘÍDLA OTEVÍRÁVĚ DOLNITŘ. OKNA ŠTULPOVÁ BEZ SLOUPKY KŘÍDLA ZE STRANY EXTERIÉRU. JEDNOSKLO KŘÍDLA ZE STRANY INTERIÉRU DVOJSKLO



T28
L
2KS

KASTLOVÝ OKENNÍ RAM JAKO KRYTÍ VZT. MŘÍŽE DO NOVÉHO OTVORU 1250x1250mm–ROVNĚ OŠTĚNÍ OSADIT DO DŘEVĚNÉHO VÝKŘE KASTLOVÝ RAM+VNĚJŠÍ OKENNÍ KŘÍDLO OTEVÍRÁVĚ VEN, S DELENÍM, BEZ ZASKLENÍ



PŘED VÝROBOU ZAMĚŘIT NA STAVBĚ KAŽDÝ OTVOR ZVLÁŠTĚ, POHLED NA VÝROBKÝ JE Z INTERIÉRU.

Zlep. projektant	Kontroloval	Vypracoval	Artur Pro S. r. o.
Ing. Michal Kimša	Ing. Michal Kimša	Jana Kozelková	139 53 Teplice
Investor	stavitelární místo Karviná, Frýdkáská 72/1, 733 24, Karviná	E. info@angrecoz. m. 428 788 463 988	Č. 06349201 DIČ CZ06349201
Místo stavby	Para. B. Němcové, Karviná Frýdkáš	Formát	630x420
Árce		Datum	7/2023
		Účel	DPF
		Č. záskazy	11.50/2022
Části	D.1.1. Architektonicko-stavební řešení	Měřitko	1:50
Obsah výkresu		Číslo paré	Č. výkresu
			D.1.1.b
			T2

Schéma truhlářský výrobků T 15-T28